



Fortima


Рулонный пресс-подборщик с
вариационной прессовальной
камерой





Fortima

Рулонный пресс-подборщик с вариационной прессовальной камерой

- Константная камера для рулонов диаметром 1,25 м 
- Вариационная пресс-камера для рулонов от 1,00 м до 1,50 м или от 1,00 м до 1,80 м
- Планчатый цепной транспортер для экстремальных условий
- Подборщик EasyFlow, не требующий управления, для большей производительности и меньшего износа
- Переключаемый режущий аппарат MultiCut с 17 ножами
- QuattroSpeed, новый механизм шпагатной вязки с четырьмя шпагатами
- Проверенный механизм обвязывания сеткой для большей пропускной способности




Fortima: Выверенная комбинация проверенной техники и инноваций

Подборщик EasyFlow	4
MultiCut	8
Цепной планчатый транспортер	12
Константная прессовальная камера	14
Вариационная прессовальная камера	16
Обвязка шпагатом QuattroSpeed	22
Обматывание сеткой	24
Управление	26
Техническое обслуживание	28
Ходовая часть	30
Технические характеристики	33



EasyFlow

Подборщик без механизма управления граблинами

- Большая производительность в результате чистого подбора 
- Плавный ход
- Минимальный износ – меньше техобслуживания



Идеальная техника для больших валков:

Подборщик KRONE EasyFlow с боковыми подающими шнеками имеет большую рабочую ширину 2,05 м в соответствии с DIN 11220. Так даже на углах и поворотах обеспечивается чистый подбор.



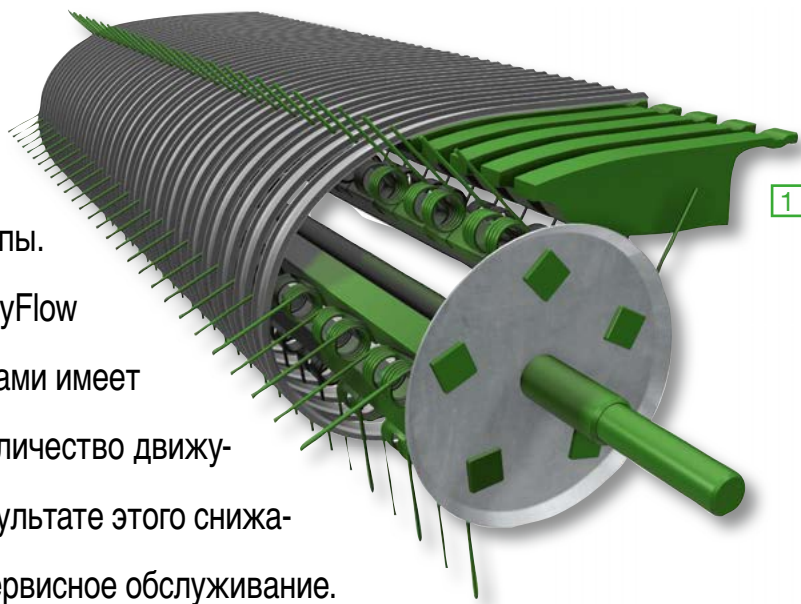
Низкие издержки, связанные с устранением износа при оптимальном подборе

KRONE предлагает подборщик

EasyFlow, не требующий управления, который обходится без направляющей группы.

Преимущества видны как на ладони: EasyFlow по сравнению с управляемыми механизмами имеет более простую конструкцию, меньшее количество движущихся частей и очень плавный ход. В результате этого снижается износ и затраты на техническое и сервисное обслуживание.

EasyFlow отличается высокой производительностью и чистой работой.



1. EasyFlow:

Изюминкой этого подборщика является особая конструкция оцинкованного скребка. Он обеспечивает непрерывный поток растительной массы при заглуплении пальцев. Становится лишним управление через направляющую группу.

2. Роликовый прижим:

Без отталкивания кормовой массы при валках неравномерной толщины. Работа только на полную мощность при высочайшей производительности подбора и постоянном потоке растительной массы.

3. Большие шнеки:

Большие шнеки направляют растительную массу, собранную по бокам к центру, и обеспечивают бесперебойный поток от широкого подборщика к более узкой прессовальной камере.

4. Малое расстояние между зубьями:

Благодаря пяти рядам зубьев и расстоянию между ними 55 мм EasyFlow чисто подбирает даже короткую растительную массу. Оцинкованные скребки обеспечивают длительную продолжительность службы.



Быстрая регулировка высоты без применения инструментов:

Она производится быстро и просто посредством реек с отверстиями на копирующих колесах. Благодаря пневматическим шинам подборщик идет очень спокойно.

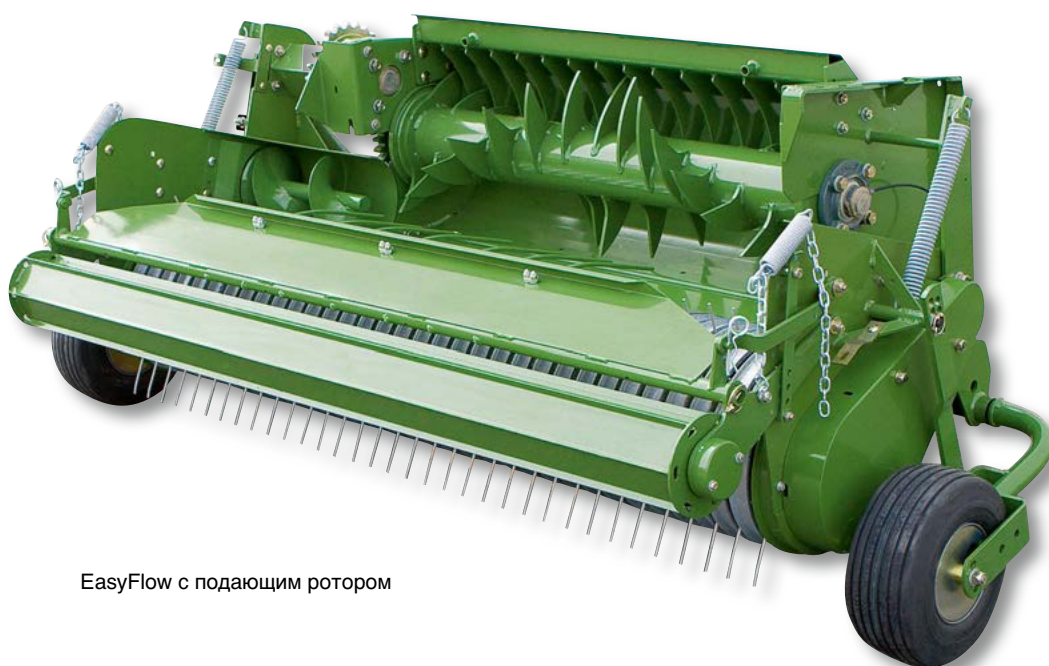
Для лучшей работы без копирующих колес:

Подборщик легко фиксируется по высоте. Эта настройка предпочтительна в первую очередь для уборки соломы при глубокой технологической колее и больших неровностях рельефа почвы.



Лучший поток растительной массы благодаря оптимизированной конструкции

Подборщик EasyFlow с подающим или режущим ротором образует компактную машину. Увеличенный втягивающий зазор и расположение подающего или режущего ротора непосредственно за подборщиком увеличивают его производительность и обеспечивают постоянный поток растительной массы, даже при короткой массе.



EasyFlow с подающим ротором

Постоянный поток растительной массы:

Без режущего аппарата пресс-подборщик Fortima серийно оснащен направляющим ротором. Это повышает производительность.

Оптимальная защита от посторонних предметов:

Привод подборщика – это цепной привод с автоматическим натяжением. Соединение со срезным болтом служит в качестве защиты от перегрузок.



MultiCut

Чрезвычайно актуальная концепция

- Высочайшее качество измельчения благодаря принудительной резке
- Длина измельчения 64 мм при максимум 17 ножах
- Быстрая настройка длины измельчения при помощи центрального механизма переключения ножей



Безупречное измельчение:

Режущий ротор, с максимум 17 ножами и минимальным расстоянием между ножами 64 мм позволяет легко развязывать и распределять рулоны. Ножи расположены в один ряд. Это обеспечивает высочайшее качество резки.



Прекрасное качество резки!

Ротационный режущий аппарат KRONE MultiCut делает это возможным. С максимальным количеством ножей, 17 штук, получается превосходное короткое измельчение, которое быстро окупается. Вы повысите плотность прессования, качество сенажа и обеспечите легкое и быстрое развязывание рулонов в кормовом проходе. Коротко порезанная солома имеет, как доказано, лучшую впитывающую способность. Ее лучше распределять и убирать.



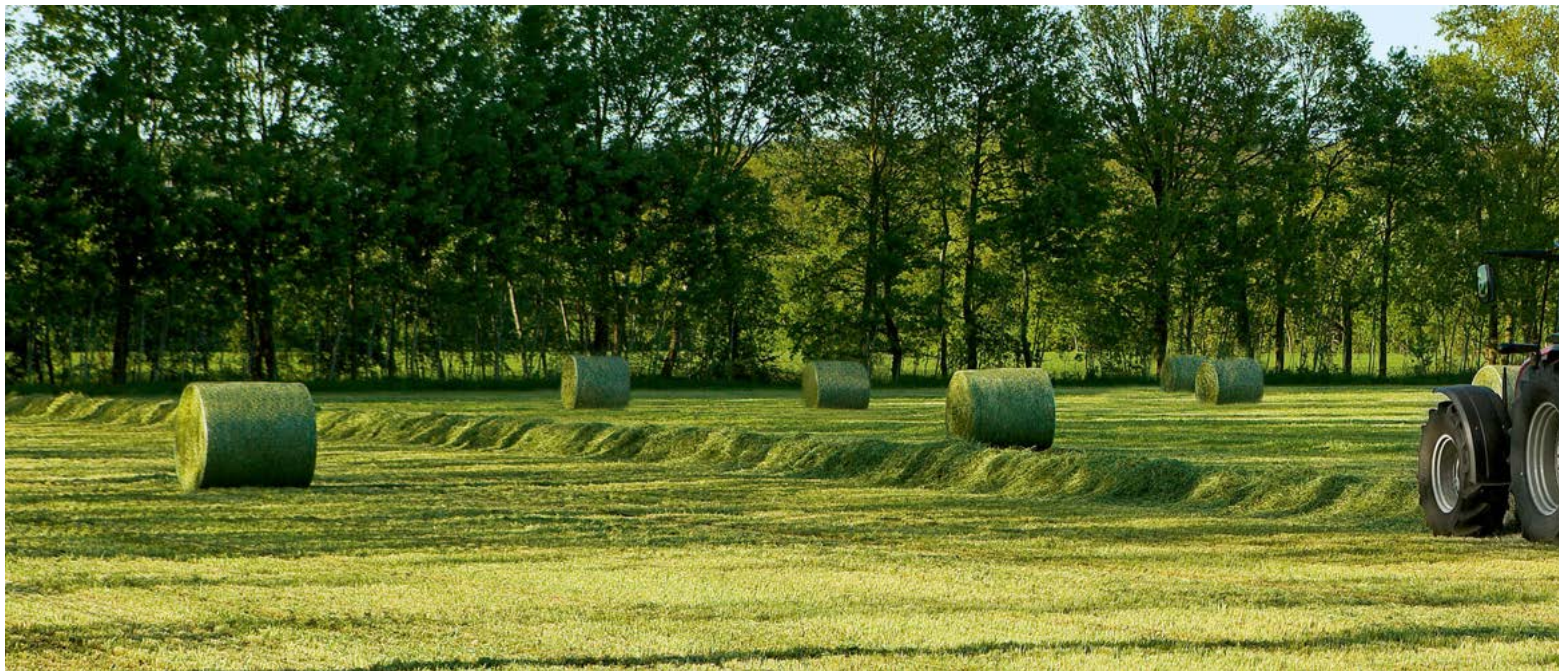
Мощный ротор, интенсивное измельчение:

С диаметром 530 мм режущий и подающий ротор имеет особенно высокую «поглощающую способность». Расположенные V-образно двойные зубья непрерывно проводят растительную массу через ножи. Пиковые усилия гасятся, так как производится последовательное измельчение.



Он выдержит все:

Привод режущего и подающего роторов состоит из больших цилиндрических шестерен, что позволяет ему выдерживать самые высокие нагрузки. Он имеет геометрическое замыкание и работает даже при неравномерно сформированных валках.



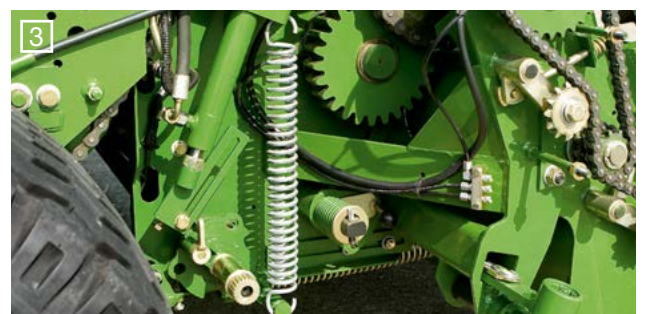
Продумано до мельчайших деталей:

Весь режущий и подающий агрегат с 17 ножами, механизм центрального переключения ножей посредством включающего вала для 17-15-7-0 ножей, гидравлический механизм переключения в «0» положение для устранения возможных пробок кормовой массы и мощный привод с цилиндрическими шестернями.



1. С пол оборота:

Устройство переключения ножей KRONE для 17-15-7-0 ножей в режущем блоке. Быстро и легко необходимое количество ножей переводится в канал посредством включающего вала. Изменяя дистанцию между ножами в режущем блоке длина измельчения изменяется до 64 мм. В «0» положении все ножи откинута, прощ не бывает.





2. Принудительная резка KRONE:

Двойные зубья ротора непрерывно затягивают заготавливаемый корм через ряды ножей. В связи с тем, что расстояние между ножами и двойными зубьями весьма незначительное, корм не теряется. Измельчение производится чисто и точно.

3. Полноценная защита:

Автоматическая защита от посторонних тел «Non-Stop» и гидравлический механизм переключения в «0» положение входят в серийную комплектацию. Гидравлический механизм переключения в «0» положение служит для устранения возможного забивания кормовой массой.

4. Центральная блокировка ножей:

Для демонтажа ножей необходимо разблокировать зафиксированные валом ножи. Вал поворачивается на 90°. Ножи снимаются быстро и удобно по направлению вверх.

5. Ротор забит – не проблема для реверсивного устройства KRONE:

Режущий ротор пресс-подборщика Fortima проворачивается в обратном направлении гидравлически в качестве опции, или механически посредством рычага.



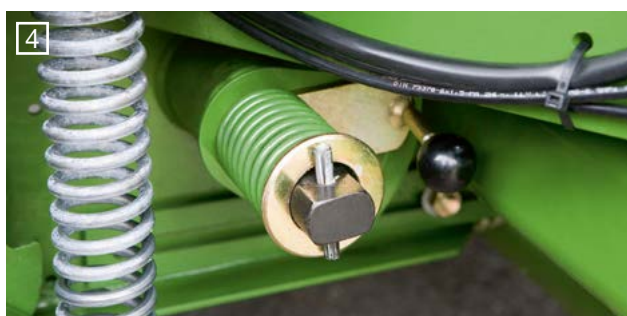
Удобно:

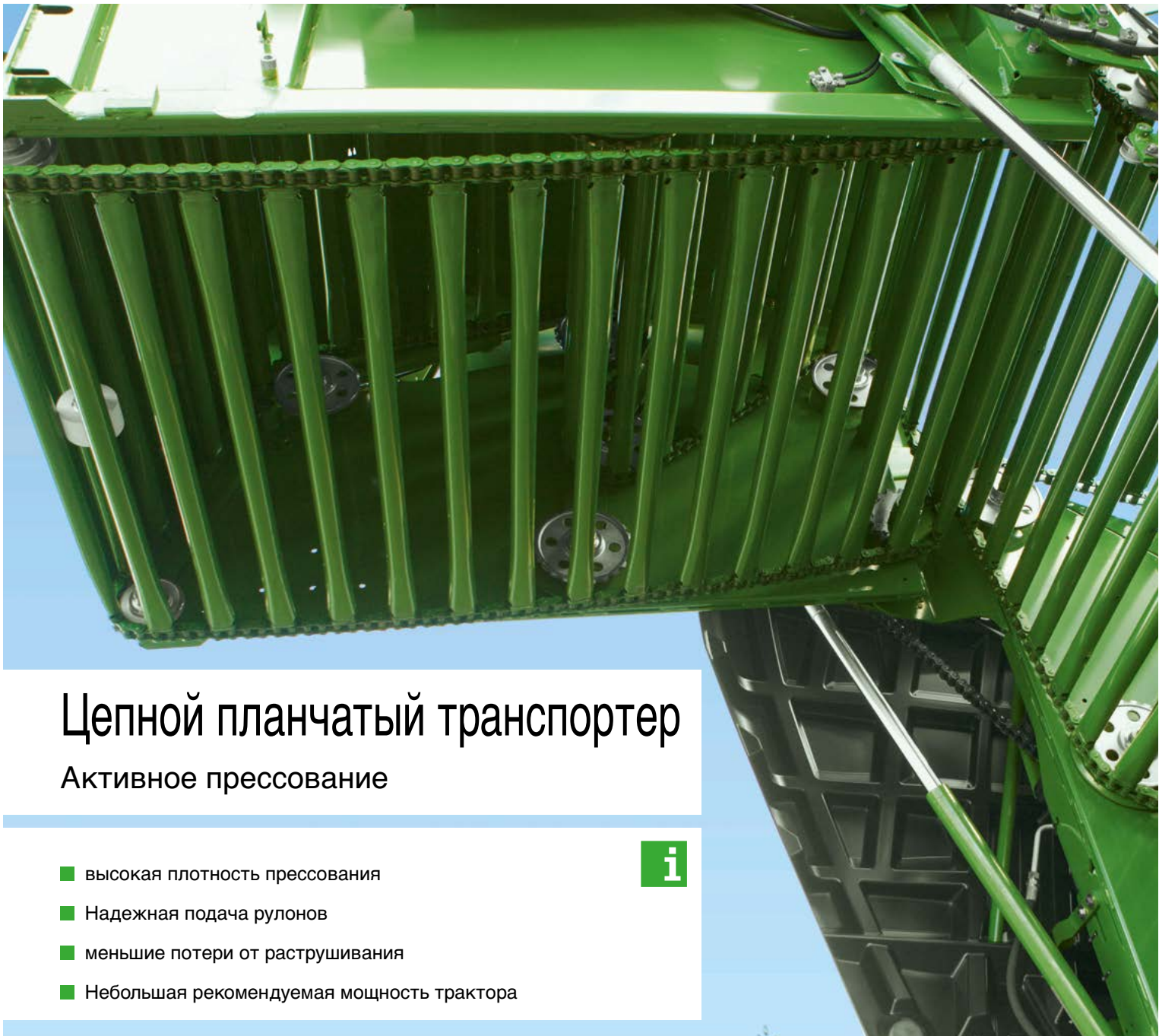
Для затачивания или замены разблокированные ножи вынимаются по направлению вверх. Вам не потребуются инструменты.



Легкое измельчение:

Ножи на Fortima режут по всей длине. Протягивающее измельчение снижает возможные энергозатраты. Волнистая заточка обеспечивает неизменную остроту ножей в течение длительного периода времени.





Цепной планчатый транспортер

Активное прессование

- высокая плотность прессования
- Надежная подача рулонов
- меньшие потери от раструсивания
- Небольшая рекомендуемая мощность трактора



Направляющий ролик с планчатым цепным транспортером

Длительный срок службы и высокая плотность прессования:

Благодаря планчатым цепным транспортерам, способным выносить большую нагрузку, и большим направляющим и приводным роликам. По причине лучшего распределения нагрузки на несколько звеньев цепи и незначительного углового отклонения при направляющих и ведущих роликах большего размера планчатые цепные транспортеры подвергаются меньшему износу, способны выносить высокие нагрузки и работают чрезвычайно тихо. При необходимости звенья цепи легко заменить.

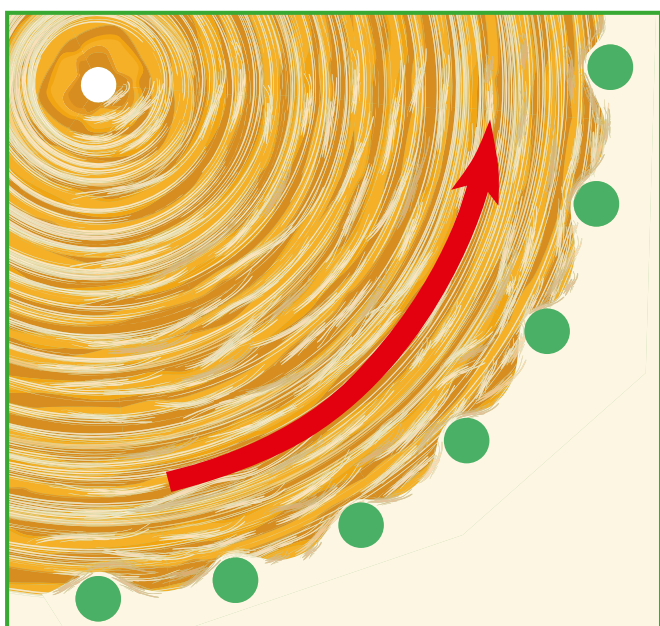
«Цепкая» система для соломы, сена и силоса

Рулонные пресс-подборщики имеют универсальное применение во всем мире и по этому они должны быть пригодны в любых условиях, в соломе, сене и в сенаже.

Цепной планчатый транспортер фирмы KRONE надежно работает во всех этих условиях и выполняет все требования из практики. Цепной планчатый транспортер, это Ваше правильное решение, так как он бережно обходится с кормовой массой и обеспечивает с зубчатым эффектом зацепления уверенное вращение рулона при высочайшей плотности.



Fortima F 1250





С константной камерой

Fortima F 1250, Fortima F 1250 MC

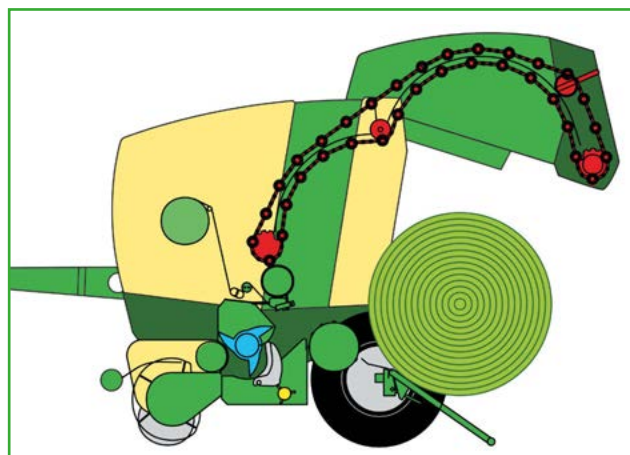
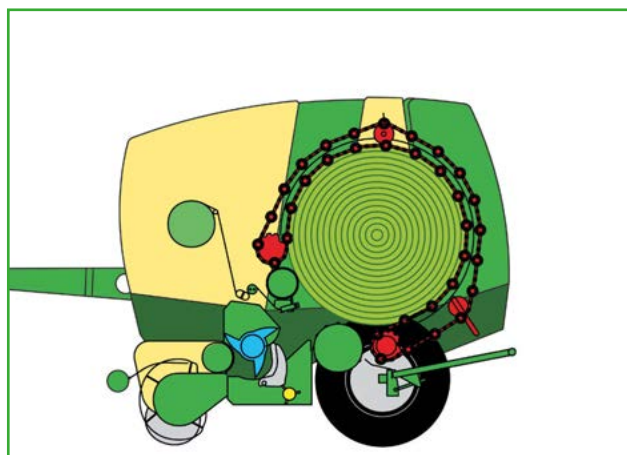
- Fortima F 1250: рулоны Ø 1,25 x 1,20 м
- Закрытая прессовальная камера с бесконечным сверхпрочным цепным планчатый транспортером
- Прочные, устойчивой формы рулоны при небольшой требуемой мощности



Принцип с константной камерой KRONE:

Слой за слоем цепной планчатый транспортер формирует собранную подборщиком растительную массу в прессовальной камере в прочные, стабильной формы рулоны. Большим преимуществом цепного планчатого транспортера являются его превосходные характеристики подачи. Принятая камерой масса

начинает вращаться раньше. Рулон формируется быстрее. Сердцевина рулона будет более плотной. Рулон имеет более высокую плотность и большую массу, которые являются выигрышными аргументами, которые имеют значение для заготовки качественного сенажа и дальнейшей транспортировки.



Успешная работа пресс-подборщика:

Используйте преимущество рулонных пресс-подборщиков с константной камерой Fortima F 1250 с и без режущего аппарата MultiCut. С помощью не требующего управления подборщика, планчатого транспортера с цепями повышенной прочности и высокой плотности прессования, высочайшим сроком службы и удобство обслуживания являются убедительными и быстро окупающимися факторами в пользу этих пресс-подборщиков.



С закрытой прессовальной камерой:

Конструктивное решение KRONE с закрытой прессовальной камерой и цепным планчатым транспортером наилучшим образом показали себя во всем мире на протяжении многих десятилетий в самых разнообразных условиях эксплуатации, а именно при заготовке сенажа, сена и соломы.



Всегда под натяжением:

Натяжное устройство цепного планчатого транспортера работает автоматически. Всегда постоянное натяжение цепи повышает срок службы и надежность.

Практично:

Пресс-подборщик с константной прессовальной камерой Fortima имеет простую конструкцию и оснащен небольшим количеством приводных цепей. Это снижает энергозатраты, облегчает выполнение сервисных работ и технического обслуживания и повышает надежность.

MiniStop – больше рулонов, больше прибыли:

Рампа для ската рулонов не только перемещает рулон из области движения задней части пресс-подборщика, но служит также приемным лотком. Ваша выгода: Вы можете продолжать работу, пока закрывается задняя часть.

С переменной камерой

Fortima V 1500, V 1500 MC, V 1800, V 1800 MC

- Переменный диаметр рулона от 1,00 до 1,50 м или от 1,00 до 1,80 м
- Два независимо работающих планчатых цепных транспортера для экстремальных условий
- Прочная конструкция для эксплуатации с тяжелой кормовой массой

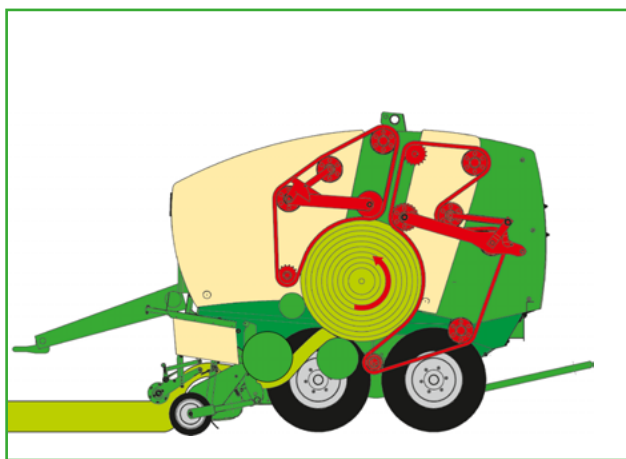


Объединенные усилия:

Fortima имеет два планчатых цепных транспортера. Разделение на передний и задний планчатый цепной транспортер позволяет получать высокую плотность прессования и идеально сформированные рулоны.

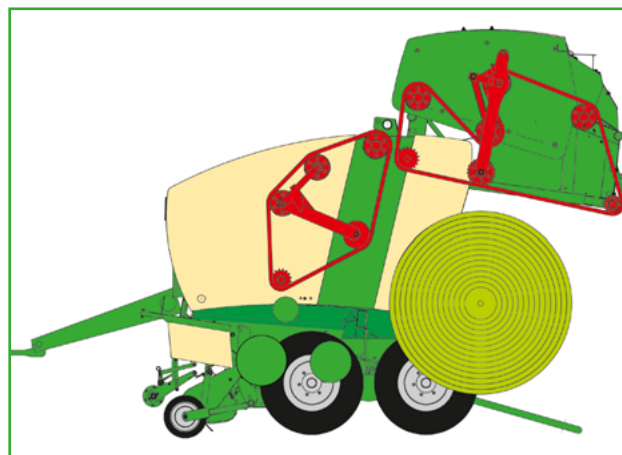
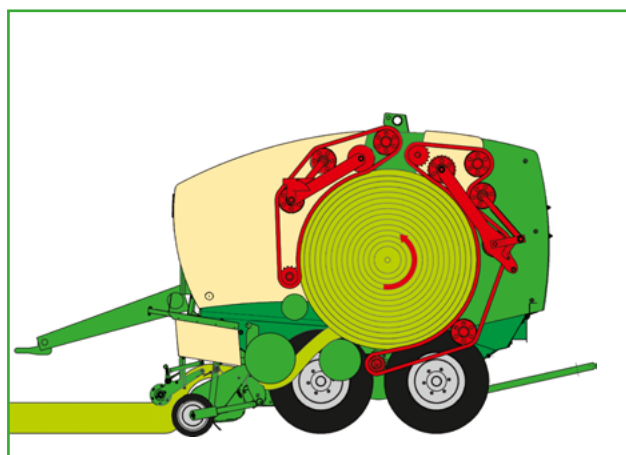
Рулоны диаметром до 1,80 м

С помощью рулонных пресс-подборщиков с переменной прессовальной камерой Fortima V 1500 и V 1800 Вы удовлетворите любые требования. Используя всего одну машину Вы сможете спрессовывать рулоны диаметром от 1,00 до 1,50 м и от 1,00 до 1,80 м. Рулоны меньшего размера применяются в большинстве случаев для сенажа, а большего размера для сена и соломы.



Удивительно просто, просто удивительно:

Слой за слоем оба сегмента планчатого цепного транспортера с самого начала уплотняют подаваемую подборщиком массу и формируют рулонные тюки устойчивой формы. Превосходные характеристики подающих планок обеспечивают перемещение рулона на каждой фазе. Регулируемое давление прессования задается при помощи гидравлической системы посредством передних и задних натяжных кронштейнов. Когда рулон достигает установленного диаметра, он обматывается шпагатом или сеткой. Затем открывается задняя часть. Рулон выходит из камеры.



Fortima

Продумано до мельчайших деталей

- Бесступенчато регулируемая плотность прессования
- Более быстрый и надежный старт формирования рулона обеспечивает дополнительный спиральный валец
- Рампа для ската рулона, входящая в дополнительную комплектацию, активное выталкивание рулона приводными штангами



Безупречное решение:

Поколение рулонных пресс-подборщиков Comprima оснащено небольшим количеством приводных цепей. Это снижает требуемую мощность и повышает надежность техники.

Надежный запуск рулона:

Fortima имеет не только стартовый валец с планками, но и дополнительно спиральный валец со скребком. Это обеспечивает быстрый старт рулона и оптимизирует процесс прессования.



Знание техники и опыт:

Покупая пресс-подборщик Fortima, Вы приобретаете опыт и знания в области производства пресс-подборщиков, накопленный на протяжении многих десятилетий. Фирма KRONE досконально знает требования практики. Рулонные пресс-подборщики KRONE выполняют работы по всему миру и везде проявляют себя только с самой лучшей стороны в любых условиях эксплуатации. Наряду с высокой плотностью прессования пресс-подборщики KRONE обладают чрезвычайной прочностью и простотой, предлагают богатый выбор оснастки и отличаются высоким комфортом эксплуатации.



Превосходно:

Важным критерием оценки рулонного пресс-подборщика является не только его функции, но также конструкция. Fortima имеют ясную конструкцию, что является решающим фактором для снижения до минимума затрат на сервис и техническое обслуживание.



Бесступенчато регулируемая плотность прессования:

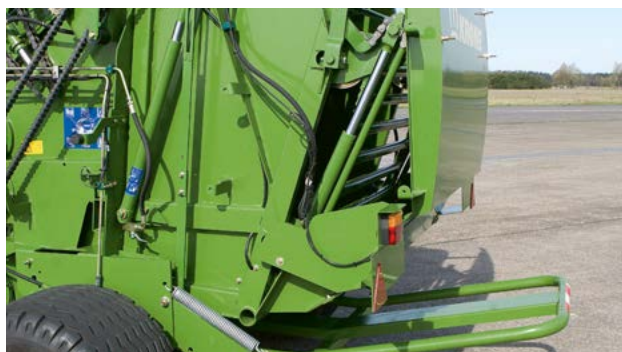
Поскольку натяжение переднего цепного транспортера регулируется посредством двух, расположенных с обеих сторон гидравлических цилиндров. С ростом натяжения, увеличивается плотность прессования.

На полную мощность:

Главный редуктор на входе (540 об/мин) расположен по центру. Отвод мощности с обеих сторон обеспечивает короткий путь передачи силы и предоставляет оптимальное распределение мощности на подборщик, направляющий и режущий ротор, и планчатый цепной транспортер.

Прочные, стабильной формы рулоны:

Два гидравлических цилиндра, расположенные слева и справа на задней части, обеспечивают полное давление прессования в задней области прессовальной камеры.





Рулоны небольшого размера:

Главным образом они нужны для заготовки сенажа в рулонах. Небольшие рулоны быстрее скармливаются животным, легче развязываются и транспортируются. Диаметр от 1,00 до 1,30 м позволяет превосходно работать с рулонами многим стандартным устройствам для обматывания пленкой.



Универсально:

Разнообразные варианты использования и высокая загрузка способствуют экономичности рулонных пресс-подборщиков. Fortima V 1500 и 1800 убедительны не только благодаря плотности прессования и качеству работы в тяжелых условиях эксплуатации и серийной оснастке, но также в результате типичных особенностей KRONE таких, как например, не требующий управления подборщик EasyFlow и рампа для ската рулонов с принудительным выбросом, устанавливаемая дополнительно под заказ.



Гарантированный выброс рулона:

Так как рампа для ската рулонов (опция) соединена приводными штангами с задней частью. При поднятии задней части отклоняется рампа. Рулон выкатывается из зоны движения задней части. Сдавание назад после процесса связывания излишне.



Большие рулоны:

В первую очередь они предпочтительны для заготовки сена и соломы. По сравнению с рулонами небольшого размера рулоны большого диаметра позволяют повышать производительность, экономят средства для связывания и затраты на погрузочные работы и уборку.



QuattroSpeed

Революция шпагатной вязки
ЭКСКЛЮЗИВНО ОТ KRONE

- Связывание четырьмя шпагатами
- Кратчайшее время связывания:
Быстрее чем связывание двойным шпагатом
- Больше рулонов за рабочий час
- Экономия дизельного топлива – меньше трудовые затраты

i



Места хватит:

В большое отделение для хранения помещается до 11 бобин шпагата. Поперечины удерживают бобины шпагата сбоку и обеспечивают бесперебойное разматывание нитей.



Удобно:

Старт шпагатной вязки запускается при помощи электромотора. Мотор натягивает приводной ремень, который приводит в действие резиновый ролик для затягивания шпагата.



Обматывание четырьмя нитями одновременно – в четыре раза лучше

Предлагая QuattroSpeed, компания KRONE впервые представила механизм обвязывания шпагатами, благодаря которому значительно снижается время связывания по сравнению с предыдущим связыванием двойным шпагатом. KRONE QuattroSpeed благодаря простой конструкции работает очень надежно, обеспечивает хорошую нахлестку шпагатов на поверхности рулона и позволяет производить несколько витков в области краев рулона. QuattroSpeed позволяет формировать рулоны стабильной формы, при высочайшей производительности пресс-подборщика и минимальных затратах.



Идеальное ведение нити:

Ступенчатый шкив определяет количество обмоток шпагатом. Две направляющие обеспечивают равномерное поперечное распределение всех четырех нитей шпагата по всей ширине камеры. При запуске процесса

обвязывания шпагаты от резинового и прижимного валика направляются в прессовальную камеру, а затем подхватываются вращающимся рулоном.



Рулоны лучшей формы:

Многokратная обмотка четырьмя (1-4) нитями. В зависимости от настройки края рулона могут обматываться большим или меньшим количеством витков.

QuattroSpeed обеспечивает стабильной формы рулоны – даже после многократных перемещений.

Натяжитель сетки

Превосходная обмотка – великолепная форма

- Короткое время обвязывания - больше рулонов за час
- Быстрое и легкое развязывание рулонов в животноводческом помещении
- Надежный захват сетки – короткий путь



Диаметр стабильной формы:

С помощью регулируемого натяжителя сетки рулоны обматываются плотно, что позволяет им сохранять свою форму даже после транспортировки.

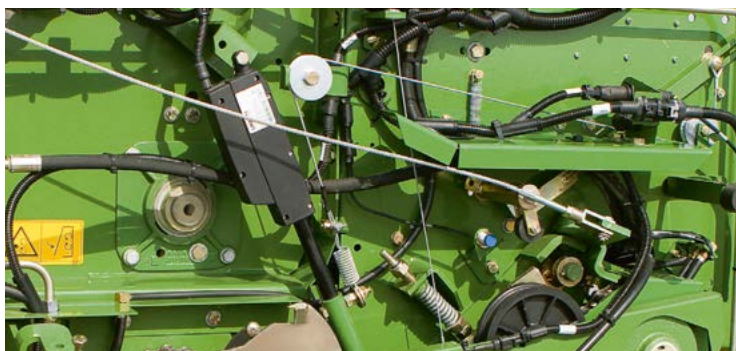
Полный контроль:

Количество выполненных обмоток сетки определяется при помощи зубчатого колеса с датчиком и передается бортовому компьютеру. Если достигается предварительно заданное количество обмоток, то сетка обрезается автоматически.



Меньше дизельного топлива на рулон

Устройство для обматывания сеткой пресс-подборщика Fortima впечатляет своей конструкцией и функциями. Преимущества обматывания сеткой по сравнению со шпагатной вязкой – это более короткое время процесса обмотки и еще большее количество спрессованных рулонов в час. В результате повышения производительности Вы выиграете время на другие операции и израсходуете меньшее количество дизельного топлива на рулон. Устройство для обматывания сеткой оснащается рулонами сетки длиной до 3.600 м.



Удобно:

Запуск обматывания сеткой производится при помощи электродвигателя после завершения процесса прессования автоматически или вручную при помощи электромотора.



Для долгих рабочих дней:

В просторном и водозащищенном отделении размещаются три рулона сетки. Крепление обеспечивает прочность посадки рулонов сетки длиной до 3.600 м.



Простая загрузка:

При заправке связывающего материала Вы находитесь в удобном положении перед машиной. Рулон сетки надевается на выдвинутый захватывающий вал. Затем в устройство для обматывания подается сетка.

Управление

Комфорт, освобождающий механизатора от лишней нагрузки

- Удобство графической операционной среды
- Ясная конструкция
- Удобный размер



Регулируемая плотность прессования:

Так как цепные планчатые транспортеры на Fortima с вариабельной камерой натягиваются с помощью гидравлики, желаемая плотность прессования настраивается быстро, просто и точно через вентиль регулирования давления.



Панель управления:

Центр управления: Рабочий компьютер системы управления обрабатывает все импульсы датчиков и передает их на блок управления. Также он подает управляющие импульсы для автоматического связывания.



Логичное управление для долгих рабочих дней

Долгие рабочие дни, часто до глубокой ночи. Для таких условий требуется удобство управления. У механизатора всегда имеется возможность получить информацию посредством понятно структурированного терминала управления электронной системы «Komfort» и дисплея, а при необходимости оперативно принимать меры.



Терминал управления Beta:

Терминал управления Beta с графическим меню включает в себя индикацию диаметра рулона, автоматический или ручной запуск процесса обматывания сеткой или связывания шпагатом, настройку и контроль обмоток, количество спрессованных рулонов и вызов функций клапанов и датчиков.



Терминал управления CCI 200:

Терминал CCI включает в себя все функции терминала Beta и может применяться с машинами других производителей, совместимых с ISOBUS. Цветные сенсорные дисплеи, высококачественные элементы управления, клавиша «Стоп», возможность работать одним джойстиком (AUX), а также поддержка камеры, создают высокий уровень комфорта управления.



ТИМ:

Опциональная система менеджмента с трактором (Traktor-Implement-Management) автоматизирует рабочие процессы и снижает нагрузку на водителя. ТИМ останавливает трактор для обмотки готового рулона в сетку или шпагат. Также открытие и закрытие заднего клапана пресс-камеры происходит автоматически. Для применения системы ТИМ необходимы бортовая электроника „Komfort“, дополнительные датчики и трактор, пригодный к системе ТИМ.



Fortima

Лучше работать, чем ремонтировать

- Лучший доступ для упрощения обслуживания
- Автоматическая смазка приводных цепей на Fortima с константной пресс-камерой опционально, иначе серийно
- Автоматическое натяжение цепей

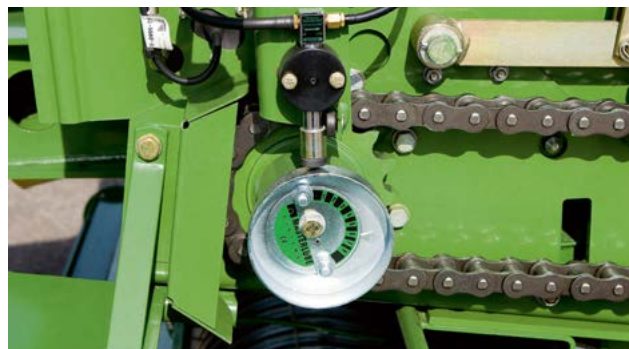


Еще один плюс для продления срока службы:

Централизованная смазка цепей, устанавливаемая под заказ, с большим баком и эксцентриковым насосом. Это снижает затраты на техническое обслуживание и делает пресс Fortima еще более экономичным.

Автоматическая смазка цепей:

Эксцентриковый насос нагнетает масло к приводным цепям. Производительность насоса регулируется посредством эксцентрика.



Быстрое техобслуживание, снижающее затраты

Пресс-подборщик Fortima рассчитан не только на высокую производительность и плотность прессования, но впечатляет также своей понятной конструкцией и эксплуатационной технологичностью.

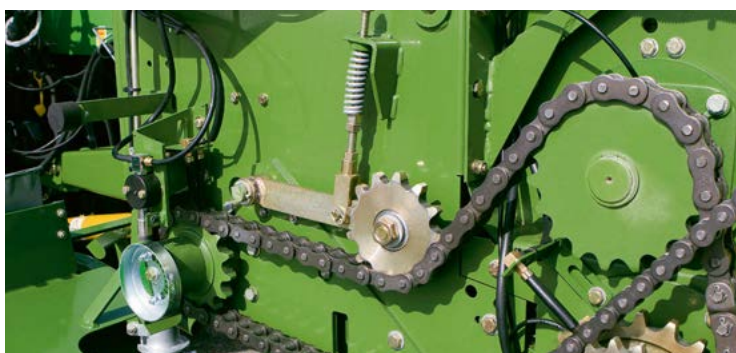
Fortima позволяет производить сервис и техобслуживание в любой точке.

Смазочные рейки и автоматическая смазка цепей снижают техническое обслуживание до минимума. Продумана каждая деталь.



Чистота:

Чтобы исключить возможные поломки связанные с загрязненной смазкой, Fortima с переменной пресс-камерой оснащена фильтром смазки с визуальным показателем загрязнения, который расположен перед гидравлической системой.



Здесь работа спорится:

Пружинные и автоматические натяжные цепные устройства снижают расходы на техобслуживание и повышают срок службы цепей, так как длительный срок службы является стандартом компании KRONE.



Это комфорт:

Все «скрытые» точки смазки объединены в наглядных смазочных рейках, доступ к которым не составит трудностей. Это экономит время при техобслуживании и повышает уровень комфорта.

Ходовые механизмы

Надежный режим движения!

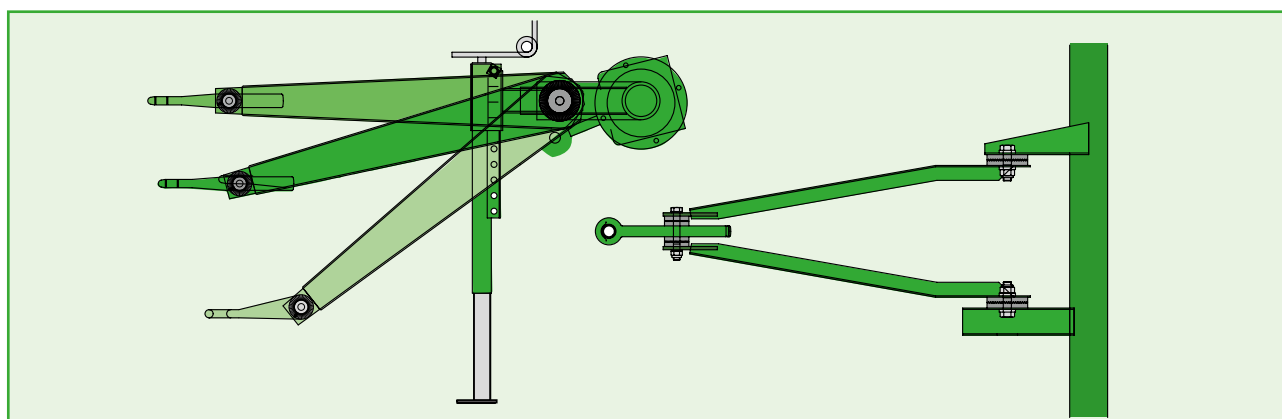
- Компенсация неровностей рельефа почвы
- Высокий комфорт движения
- Спокойный режим движения



Высочайшая универсальность

Тяговая вилка, маятниковое прицепное устройство, навесной крюк («Hitch») и тягово-сцепное устройство со сцепным шаром: Высота дышла регулиру-

ется просто и бесступенчато при помощи храповых сегментов.



Универсальное применение

Для специальных условий эксплуатации необходима соответствующая оснастка. По этой причине компания KRONE для Fortima предлагает различные варианты ходовых механизмов. Независимо от того, какая применяется ось, стандартная или тандемная, с тормозами или без, пневматический или гидравлический тормоз для экспортного варианта: Вы можете выбирать.



1. Шины под заказ:

Стандартная ось Fortima оснащается шинами от 11.5/80-15.3 10 PR до 500/50-17 10 PR. Широкие шины не наносят вреда почве и практически не оставляют после себя колеи.



2. Плавно и быстро:

Тандемная ось, входящая в дополнительную комплектацию, не только способствует бережному воздействию на почву, но также спокойному и надежному режиму движения. Тандемная ось может оснащаться шинами от 11.5/80-15.3 10 PR до 19.0/45-17 10 PR.

3. В первую очередь надежность:

Пневматическая тормозная система для Fortima V 1500 является дополнительной оснасткой. В экспортном варианте Fortima может оснащаться гидравлическим тормозом.

4. Стабильная опора:

Высота опорной стойки регулируется при помощи ходового винта. Нижняя часть может задвигаться телескопически. Благодаря этому Вы получаете свободное пространство для объемных валков.



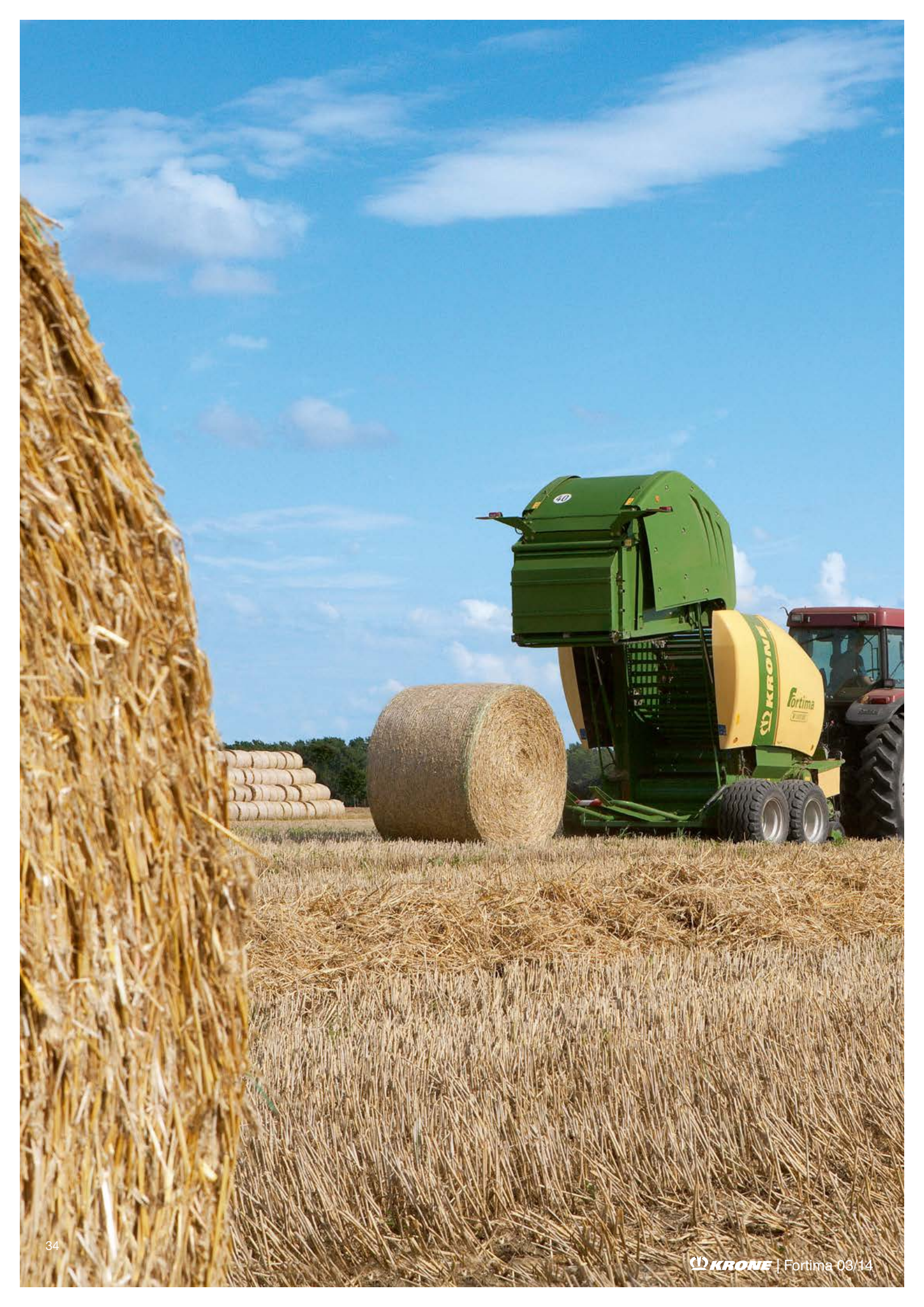


Технические характеристики

Fortima – константная прессовальная камера

		Fortima F 1250	Fortima F 1250 MC	Fortima F 1600	Fortima F 1600 MC
Ширина рулона	прибл. мм	1.200	1.200	1.200	1.200
Диаметр рулона	прибл. мм	1.250	1.250	1.550	1.550
Длина	прибл. мм	4.100	4.100	4.290	4.290
Длина с рампой для ската рулонов	прибл. мм	4.100	4.100	4.290	4.290
Высота	прибл. мм	2.520	2.520	2.640	2.640
Ширина с одной осью и шинами:					
11.5/80 -15.3/10 PR	прибл. мм	2.570	–	2.570	–
15.0/55 -17/10 PR	прибл. мм	2.570	2.570	2.570	2.570
19.0/45 -17/10 PR	прибл. мм	2.670	2.670	2.670	2.670
500/50 -17/10 PR	прибл. мм	2.700	2.700	2.700	2.700
Ширина с tandemной осью и шинами:					
11.5/80 -15.3 10 PR	прибл. мм	2.735	–	2.735	–
15.0/55 -17 10 PR	прибл. мм	2.840	2.840	2.840	2.840
19.0/45 -17 10 PR	прибл. мм	2.950	2.950	2.950	2.950
Не требующий управления подборщик					
Ширина захвата (DIN 11220)	прибл. мм	2.050	2.050	2.050	2.050
Количество рядов зубьев		5	5	5	5
Подающий ротор		серия	–	серия	–
Режущий ротор		–	серия	–	серия
Максимальное количество ножей		–	17	–	17
Минимальное расстояние между ножами	прибл. мм	–	64	–	64
Шины одинарной оси					
		11.5/80-15.3/10 PR	–	11.5/80-15.3/10 PR	–
		15.0/55-17/10 PR	15.0/55-17/10 PR	15.0/55-17/10 PR	15.0/55-17/10 PR
		19.0/45-17/10 PR	19.0/45-17/10 PR	19.0/45-17/10 PR	19.0/45-17/10 PR
		500/50-17/10 PR	500/50-17/10 PR	500/50-17/10 PR	500/50-17/10 PR
Шины tandemной оси					
		11.5/80-15.3/10 PR	–	11.5/80-15.3/10 PR	–
		15.0/55-17/10 PR	15.0/55-17/10 PR	15.0/55-17/10 PR	15.0/55-17/10 PR
		19.0/45-17/10 PR	19.0/45-17/10 PR	19.0/45-17/10 PR	19.0/45-17/10 PR
Требуемая мощность	от прибл. кВт/л.с.	36 / 50	36 / 50	40 / 55	40 / 55
Электропитание		12 V	12 V	12 V	12 V
Частота вращения привода	об/мин	540	540	540	540
Гидравлические соединения		2 x одинарного действия	2 x одинарного действия	2 x одинарного действия	2 x одинарного действия

Все иллюстрации, размеры и массы не обязательно совпадают с серийной комплектацией и не имеют обязательной силы.



Технические характеристики

Fortima

		Fortima V 1500	Fortima V 1500 MC	Fortima V 1800	Fortima V 1800 MC
Ширина рулона	прибл. мм	1.200	1.200	1.200	1.200
Диаметр рулона	прибл. мм	1.000 - 1.500	1.000 - 1.500	1.000 - 1.800	1.000 - 1.800
Длина	прибл. мм	4.570	4.570	4.960	4.960
Длина с рампой для ската рулонов	прибл. мм	4.955	4.955	5.270	5.270
Высота	прибл. мм	2.700	2.700	2.850	2.850
Ширина с одной осью и шинами:					
11.5/80 -15.3/10 PR	прибл. мм	2.570	–	2.570	–
15.0/55 -17/10 PR	прибл. мм	2.570	2.570	2.570	2.570
19.0/45 -17/10 PR	прибл. мм	2.670	2.670	2.670	2.670
500/50 -17/10 PR	прибл. мм	2.700	2.700	2.700	2.700
Ширина с tandemной осью и шинами:					
11.5/80 -15.3/10 PR	прибл. мм	2.735	–	2.735	–
15.0/55 -17/10 PR	прибл. мм	2.840	2.840	2.840	2.840
19.0/45 -17/10 PR	прибл. мм	2.950	2.950	2.950	2.950
Не требующий управления подборщик					
Ширина захвата (DIN 11220)	прибл. мм	2.050	2.050	2.050	2.050
Количество рядов зубьев		5	5	5	5
Подающий ротор		Серия	–	Серия	–
Режущий ротор		–	Серия	–	Серия
Максимальное количество ножей		–	17	–	17
Минимальное расстояние между ножами	прибл. мм	–	64	–	64
Шины одинарной оси					
		11.5/80-15.3/10 PR	–	11.5/80-15.3/10 PR	–
		15.0/55-17/10 PR	15.0/55-17/10 PR	15.0/55-17/10 PR	15.0/55-17/10 PR
		19.0/45-17/10 PR	19.0/45-17/10 PR	19.0/45-17/10 PR	19.0/45-17/10 PR
		500/50-17/10 PR	500/50-17/10 PR	500/50-17/10 PR	500/50-17/10 PR
Шины tandemной оси					
		11.5/80-15.3/10 PR	–	11.5/80-15.3/10 PR	–
		15.0/55-17/10 PR	15.0/55-17/10 PR	15.0/55-17/10 PR	15.0/55-17/10 PR
		19.0/45-17/10 PR	19.0/45-17/10 PR	19.0/45-17/10 PR	19.0/45-17/10 PR
Требуемая мощность трактора	прибл. от кВт / л.с.	36 / 50	36 / 50	40 / 55	40 / 55
Электропитание		12 V	12 V	12 V	12 V
Частота вращения привода	об / мин	540	540	540	540
Гидравлические соединения		2 x 1-сторон. действия, свободный слив	2 x 1-сторон. действия, свободный слив	2 x 1-сторон. действия, свободный слив	2 x 1-сторон. действия, свободный слив

Все иллюстрации, размеры и массы могут не совпадать с серийной комплектацией и не являются обязательными.



Откройте весь мир KRONE на www.krone.de. На многих страницах мы представляем Вашему вниманию цифры, факты, новинки, а также предлагаем целый ряд услуг. Заходите и откройте для себя всю многогранность KRONE в глобальной сети.



Актуальная информация:

Здесь Вы найдете актуальные сообщения о KRONE. От представления продукции до ретроспективных обзоров выставок. Так мы вместе будем шагать в ногу со временем.



Продукция

Получите подробную информацию обо всей нашей номенклатуре продукции. Все что Вам потребуется, от видео до инструкции по эксплуатации, в сжатой форме Вы найдете в этой рубрике.



Отдел сбыта

Вы ищете импортера KRONE в Японии или ближайшего дилера? Здесь Вы найдете своего партнера KRONE, который поможет Вам в любых вопросах.



Вакансии

Вас интересует работа в компании KRONE? Как для завода по выпуску сельскохозяйственной техники, так и для производства грузовых автомобилей KRONE часто ищет прилежных и заинтересованных работников. Всегда имеет смысл просматривать данную рубрику.



Медиаотека

«База данных» KRONE, тысячи документов, иллюстраций, отчеты о проведенных испытаниях и, и... находится в медиатеке KRONE. Здесь Вы найдете также подробную информацию о продукции KRONE, которая Вас интересует.



Важные даты

Вы хотите увидеть KRONE в реальных условиях? Здесь Вы найдете все даты, когда техника KRONE будет эксплуатироваться или демонстрироваться на выставках, поскольку лучше один раз увидеть, чем что раз услышать



Сервис

Здесь Вы найдете все, начиная от контактного лица на заводе до информации о возможностях финансирования техники KRONE. И конечно технические специалисты, и пользователи найдут здесь обзор различных учебных модулей.



Файлы для загрузки

Вы ищете календарь KRONE на Ваш рабочий стол или отличную иллюстрацию для презентации? В разделе загрузок файлов KRONE Вы найдете множество полезных вещей, которые помогут Вам оформлять самые различные проекты.



Поддержанная техника

Часто KRONE делает выгодные предложения на технику, которая ранее использовалась для презентаций и выставок. Здесь Вы сможете подобрать себе технику KRONE, а затем согласовать у себя на месте со своим дилером KRONE условия возможной покупки.



Запасные части

Запасные части KRONE Вы можете подобрать в режиме онлайн не тратя времени на ожидание. Портал запасных частей KRONE предлагает все запасные части с указанием артикула и точного описания. По электронной почте Вы можете сразу разместить заказ у своего дилера KRONE.



Магазин

Вы ищете подарок или коллекционируете модели сельскохозяйственной техники? Тогда обязательно совершите виртуальную прогулку по нашему магазину KRONE. В нем Вы сможете произвести заказ в режиме онлайн в любое время суток.

Ваш дилер KRONE

ООО ПКФ «АГРОТЕХНИКА»
адрес: 610046, Кировская обл.,
г. Киров, 2-ой Кирпичный пер., д.2А
e-mail: at_kirov@mail.ru
тел.(8332) 53-90-94

Maschinenfabrik Bernard KRONE GmbH

Heinrich-Krone-Straße 10
D-48480 Spelle

Telefon: +49 (0) 5977.935-0
Telefax: +49 (0) 5977.935-339

info.ldm@krone.de
www.krone.de