

**DIECI**



**AGRI PLUS**





# Agri Plus

Все становится лучше:

Уникальная маневренность, хирургическая точность движений, максимальная эффективность трансмиссии и высочайшая производительность гидросистемы, абсолютный комфорт и экологичность – это только самые явные причины, превращающие Agri Plus в самый инновационный телескопический погрузчик в своем классе.

Высокоэкологичные двигатели (опционально – с полностью электронным управлением в комплекте с трансмиссией Vario System Evo2) дают машине необходимую мощность, позволяя уменьшить потребление топлива на 20%.

## ОЛИЦЕТВОРЕНИЕ МЕЧТЫ





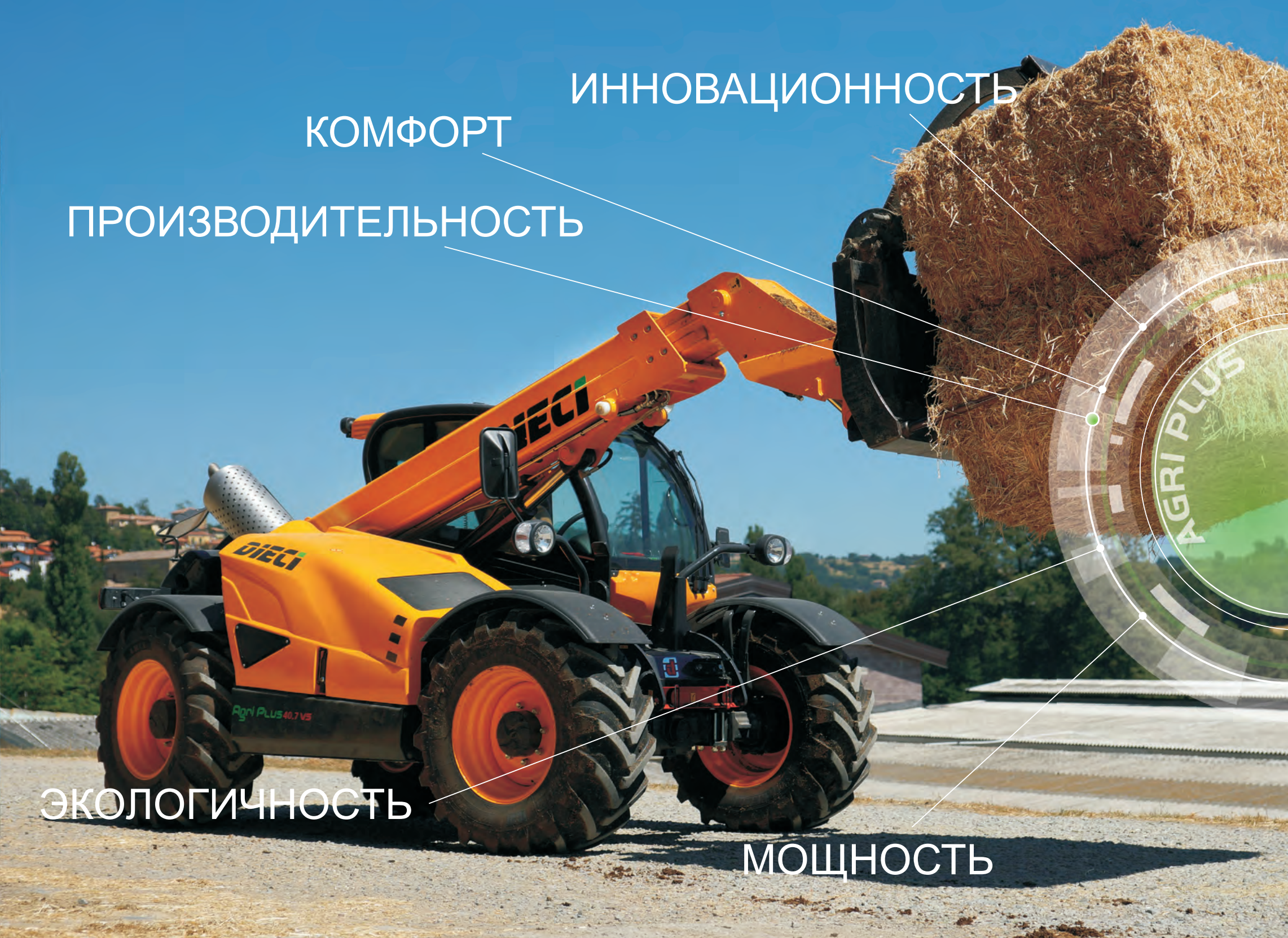
ИННОВАЦИОННОСТЬ

КОМФОРТ

ПРОИЗВОДИТЕЛЬНОСТЬ

ЭКОЛОГИЧНОСТЬ

МОЩНОСТЬ





# КОМФОРТ

СИСТЕМА  
БЕЗОПАСНОСТИ  
ROPS-FOPS

ОБЗОР

360°

БОРТОВОЙ  
КОМПЬЮТЕР

КОНДИЦИОНЕР







## Абсолютный комфорт

Это первое, что ощущается в кабине Agri Plus. Детально проработанное расположение элементов управления максимально комфортно и интуитивно понятно оператору.

В новом бортовом компьютере внедрены непревзойденные технологии. На дисплее четко и в реальном времени отображается вся информация, необходимая при работе с машиной.

Полуавтоматический кондиционер с 7 вентиляционными отверстиями обеспечивает отличную циркуляцию воздуха в кабине. Верхний люк и заднее стекло кабины открываются, обеспечивая лучшее проветривание кабины в момент движения (это стандартная комплектация для всех моделей).



Установлена самая широкая дверь для данного класса погрузчиков, обеспечивающая легкий и безопасный доступ в кабину. Внутри кабина разработана для обеспечения исключительного уровня удобства оператора во время работы.

Звукоизолированная кабина, регулируемый по высоте руль, электростеклоподъемники, отсеки для хранения вещей и другие удобства, такие как: кондиционер, солнцезащитные шторки и эргономичное сиденье с пневматической подвеской, позволяют работать в абсолютно комфортных условиях.

Конструкция кабины и максимальная площадь остекления, позволяют добиться обзора на 360°. Рабочий диапазон стеклоочистителя сохраняет полную обзорность в любых погодных условиях.







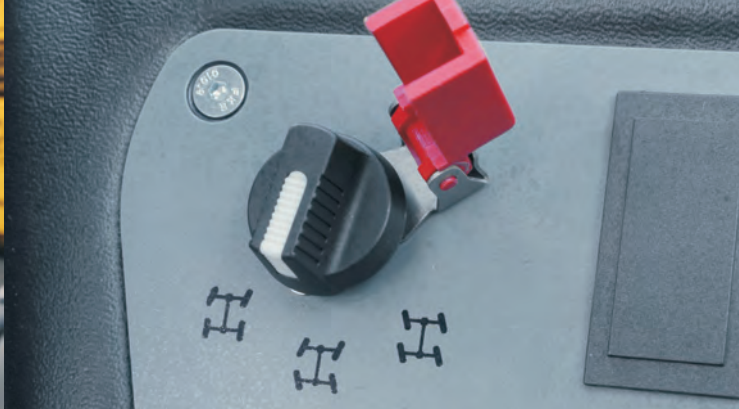
### Простое управление.

Новый джойстик 4 в 1 (стандартная комплектация всех моделей) обеспечивает полный контроль погрузчика. Интегрированное управление реверсом обеспечивает быструю смену направления движения.

Распределитель Flow Sharing обеспечивает параллельное управление всеми движениями стрелы.

### Быстрая выгрузка.

Запатентованная система наклона предназначена для увеличения угла наклона рабочего органа и особенно актуальна при разгрузке ковша с поднятой стрелой.



### Мобильность.

Высокоэффективная система рулевого управления обеспечивает исключительную легкость управления машиной.

Даже при максимальной нагрузке на руль его вращение всегда осуществляется без усилий.

Маневренность и компактность являются основными характеристиками погрузчика, радиус поворота минимален в этом классе техники.



### Педаль точного управления.

Эта педаль особенно важна в условиях, когда скорость движения должна быть значительно уменьшена для обеспечения подачи максимальной гидравлической мощности на используемое оборудование.

### Система Easy Ride.

Специалисты компании Dieci, которые находятся в постоянном поиске по решению технологических задач, разработали новейшую систему пневматической подвески, установленной на стреле (опция) что значительно уменьшило колебания стрелы при передвижении по неровным поверхностям.





# ТЕХНОЛОГИЧНОСТЬ

БЫСТРОСЪЕМНОЕ  
ОБОРУДОВАНИЕ

ДВОЙНОЙ  
РАДИАТОР

210 л/мин

УВЕЛИЧЕННЫЙ  
ОБЪЕМ БАКОВ

КОМПЕНСАЦИОННЫЙ ЦИЛИНДР







## Гидравлическая система

Гидравлический насос увеличенной мощности обеспечивает быстроту маневров и сокращает время выполнения рабочих операций на 20%.

Компенсационный цилиндр (ПАТЕНТ DIECI) выравнивает положение рабочего органа при перемещении стрелы. Размещен внутри подъемного цилиндра, что значительно увеличивает его срок службы.

## Система Quick Dep

Система сброса давления на гидравлических выходах: облегчает подключение оборудования без каких-либо усилий.



## Дизайн

Дизайн машины – также одна из прерогатив компании, ведь всегда есть место новшествам.

С новым исполнением капота двигателя достигнут непревзойденный баланс функциональности, эргономики и эстетики, гарантирующий полную звукоизоляцию и большой воздухообмен отсека двигателя.

## Техническое обслуживание

Все технологические усовершенствования позволили увеличить объем топливного и гидравлического баков.

Большой цикл работы, меньше перерывов. большая производительность.

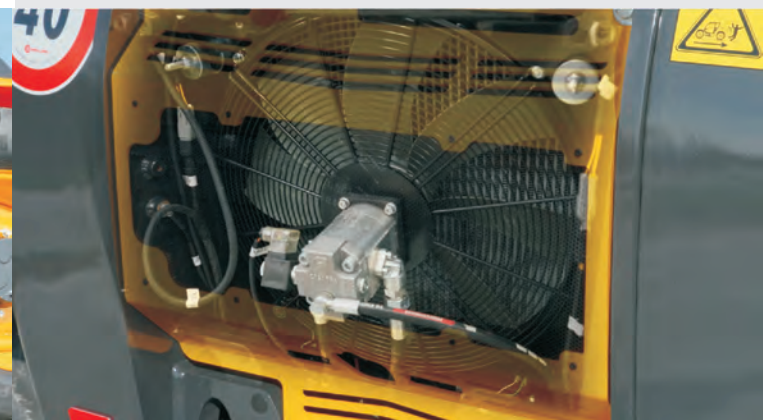


## Двойной радиатор и две системы охлаждения

Два независимых радиатора и две системы охлаждения масла и воды, многочисленные тепловые датчики защищают двигатель от любых проблем с перегревом.

## Реверс вентилятора

На каждый радиатор возможно установить гидравлический реверс вентилятора, что обеспечивает не только значительную экономию топлива, но и значительно облегчает чистку радиатора при работе в грязных и пыльных помещениях.





# БЕЗОПАСНОСТЬ

СИСТЕМА  
БЕЗОПАСНОСТИ  
ROPS-FOPS

БОКОВОЕ  
ВЫРАВНИВАНИЕ

УСИЛЕННАЯ  
РАМА

ОГРАНИЧИТЕЛЬ  
НАГРУЗКИ

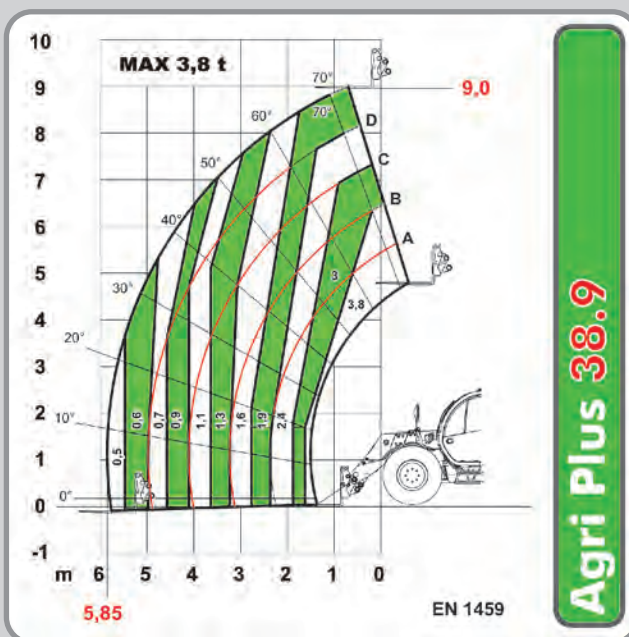




# ТЕХНИЧЕСКИЕ ХАРАКТЕРИСТИКИ



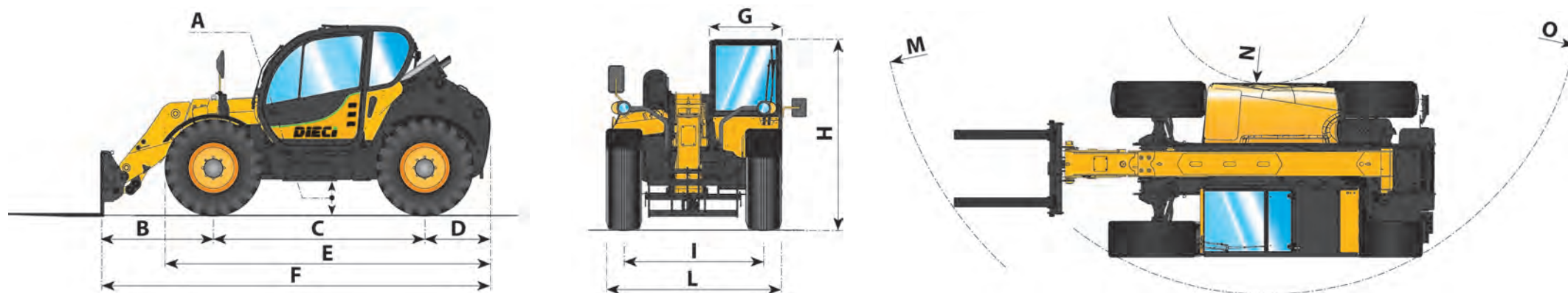
| ЭКСПЛУАТАЦИОННЫЕ ХАРАКТЕРИСТИКИ      | 40.7 VS | 40.7 PS | 38.9 VS | 38.9 PS |
|--------------------------------------|---------|---------|---------|---------|
| Макс грузоподъемность (кг)           | 4.000   | 4.000   | 3.800   | 3.800   |
| Макс высота подъема (м)              | 7,00    | 7,00    | 9,00    | 9,00    |
| Макс вылет стрелы по горизонтали (м) | 3,90    | 3,90    | 5,85    | 5,85    |
| Вылет при макс высоте подъема (м)    | 0,15    | 0,15    | 0,65    | 0,65    |
| Угол наклона вил                     | 146°    | 146°    | 146°    | 146°    |
| Сила отрыва (даН)                    | 6.000   | 6.000   | 6.000   | 6.000   |
| Сила тяги (даН)                      | 8.200   | 8.200   | 8.200   | 8.200   |
| Максимальный преодолеваемый подъем   | 60%     | 60%     | 60%     | 60%     |
| Общий вес без груза (кг)             | 7.700   | 7.700   | 7.900   | 7.900   |
| Максимальная скорость (км/ч)         | 40      | 40      | 40      | 40      |



| СТРЕЛА                               | 40.7 VS | 40.7 PS | 38.9 VS | 38.9 PS |
|--------------------------------------|---------|---------|---------|---------|
| Время вылета без груза (в секундах): |         |         |         |         |
| Подъем                               | 6,6     | 7,5     | 6,6     | 7,5     |
| Опускание                            | 3,9     | 4,4     | 3,9     | 4,4     |
| Выдвижение                           | 5,5     | 6,2     | 5,5     | 6,2     |
| Втягивание                           | 3,3     | 3,8     | 3,3     | 3,8     |
| Наклон вперед                        | 2,1     | 2,4     | 2,1     | 2,4     |
| Наклон назад                         | 1,2     | 1,5     | 1,3     | 1,5     |

| ДВИГАТЕЛЬ                                    | VS                        | PS                        |
|----------------------------------------------|---------------------------|---------------------------|
| Модель                                       | FPT                       | FPT                       |
| Максимальная мощность кВт (п.с.)             | 113 (153)                 | 93 (127)                  |
| Обороты в минуту (об/мин)                    | 1900                      | 2200                      |
| Режим работы                                 | Дизельный, четырехтактный | Дизельный, четырехтактный |
| Впрыск                                       | Электронный               | Механический              |
| Количество и расположение цилиндров          | 4, вертикально в ряд      | 4, вертикально в ряд      |
| Объем двигателя (см3)                        | 4485                      | 4485                      |
| Уд расход топлива при 2200 об/мин- (г/кВтч)* | 210                       | 215                       |
| Экологический класс                          | Stage 3B                  | Stage 3A                  |





(\*)= Размеры с учетом установки опциональных колес

#### ГИДРАВЛИЧЕСКАЯ СИСТЕМА

|                                                  |                 |
|--------------------------------------------------|-----------------|
| Производительность шестеренчатого насоса (л/мин) | VS 210 / PS 180 |
| Максимальное рабочее давление (Бар)              | 240             |
| Управление распределителем с помощью джойстика   | 4 в 1 проп      |

#### ДИФФЕРЕНЦИАЛЬНЫЕ МОСТЫ

|                                                          |
|----------------------------------------------------------|
| Поворотные оси: 2, с эпициклоидальными редукторами       |
| Тип управления: 4 колеса / поперечное / 2 колеса         |
| Передняя ось: жесткая                                    |
| Задняя ось: качающаяся                                   |
| Тормозные диски в масляной ванне на передней оси с усил. |
| Стояночный тормоз обратного действия                     |

#### ЗАПРАВОЧНЫЕ ЕМКОСТИ (литров)

|                                |     |
|--------------------------------|-----|
| Гидравлическая система (общая) | 160 |
| Топливный бак                  | 180 |
| Бак AdBlue (для модели VS)     | 35  |

#### Шины

|             |            |
|-------------|------------|
| Шины        | 405/70x24" |
| Опционально | 460/70R24" |
| Опционально | 17.5LR24"  |
| Опционально | 18-22.5"   |
| Опционально | 18R22.5"   |

#### ТРАНСМИССИЯ (для модели VS)

|                                                     |
|-----------------------------------------------------|
| Гидростатическая трансмиссия Vario System.          |
| Электрогидравлический обратный ход                  |
| Педали точного упр. для контролируемого перемещения |

#### ТРАНСМИССИЯ (для модели PS)

|                                        |
|----------------------------------------|
| Трансмиссия Power Shift                |
| Электрогидравлический обратный ход     |
| 6 скоростей вперед / 3 скорости назад. |

#### СТАНДАРТНОЕ ОБОРУДОВАНИЕ

|                                                                                          |
|------------------------------------------------------------------------------------------|
| Антипрокидывающее устройство с системой блокировки                                       |
| Гидр. разъем для подключения оборудования на конце стрелы.                               |
| Закрытая звукоизоляция кабины, соответствующая стандартам ROPS-FOPS, с системой обогрева |
| Самоблокирующийся дифференциал передней оси 45%                                          |
| Самоочищающийся фильтр-циклон                                                            |
| Электрический стеклоподъемник                                                            |
| ЖК-дисплей/ Цифровой спидометр                                                           |

#### РАБОТА С ПРИЦЕПОМ (по запросу)

|                                     |    |
|-------------------------------------|----|
| Прицеп без тормозов (т):            | 6  |
| Инерционное торможение (т):         | 9  |
| Тормозная система механическая (т): | 6  |
| Тормозная система гидр/пневм (т):   | 20 |

| ГАБАРИТЫ | 40.7 VS | 40.7 PS | 38.9 VS | 38.9 PS |
|----------|---------|---------|---------|---------|
| A        | 360     | 360     | 360     | 360     |
| B        | 1475    | 1475    | 1475    | 1475    |
| C        | 2750    | 2750    | 2750    | 2750    |
| D        | 850     | 850     | 850     | 850     |
| E        | 4175    | 4175    | 4175    | 4175    |
| F        | 5075    | 5075    | 5075    | 5075    |
| G        | 940     | 940     | 940     | 940     |
| H        | 2445    | 2445    | 2445    | 2445    |
| I        | 1820    | 1820    | 1820    | 1820    |
| L        | 2260    | 2260    | 2260    | 2260    |
| M        | 4910    | 4910    | 5045    | 5045    |
| N        | 1320    | 1320    | 1320    | 1320    |
| O        | 3920    | 3920    | 3920    | 3920    |

размеры указаны в миллиметрах - (\*) - (\*\*) = Размеры с учетом установки опциональных колес

ООО ПКФ «АГРОТЕХНИКА»  
 адрес: 610046, Кировская обл.,  
 г. Киров, 2-ой Кирпичный пер., д.2А  
 e-mail: at\_kirov@mail.ru  
 тел.(8332) 53-90-94



[www.dieci.com](http://www.dieci.com)



Dieci CIS Head Office 109316 г. Москва, Остаповский проезд д.5 стр. 1, Офисы 104-107 Тел. +7 495 674 54 60 E-mail: [info@dieci.pro](mailto:info@dieci.pro)  
Dieci S.r.l. - Via E. Majorana, 2-4 - Montecchio Emilia (RE) ITALY - Tel. +39 0522 869611 - Fax +39 0522 869798 - E-mail: [info@dieci.com](mailto:info@dieci.com)